

BILAN SOCIAL SOCIÉTÉ

2011

2010
2009



Ce document, soumis pour avis au Comité Central d'Entreprise lors de la réunion du 10 mai 2012, constitue le Bilan Social 2011 de la Société.

Sommaire

1 - EMPLOI (p.3)

2 - REMUNERATIONS ET CHARGES ACCESSOIRES (p.19)

3 - CONDITIONS D'HYGIENE ET DE SECURITE (p.25)

4 - AUTRES CONDITIONS DE TRAVAIL (p.31)

5 - FORMATION (p.35)

6 - RELATIONS PROFESSIONNELLES (p.43)

7 - AUTRES CONDITIONS DE VIE RELEVANT DE L'ENTREPRISE (p.53)

Chapitre 1 - Emploi

Direction des Ressources Humaines

Chapitre 1 - Emploi

11 - EFFECTIF

111	EFFECTIF TOTAL AU 31 DÉCEMBRE - Tous les salariés inscrits à l'effectif (les apprentis sont inclus)
112	EFFECTIF PERMANENT - Tous les salariés en CDI et à temps plein inscrits à l'effectif pendant toute l'année sans interruption
113	NOMBRE DE SALARIES EN CDD - Contrats en cours au 31 décembre (les apprentis et les contrats d'alternance sont inclus)
114	EFFECTIF MENSUEL MOYEN
115	RÉPARTITION DE L'EFFECTIF PAR SEXE - Effectif inscrit au 31 décembre
116	RÉPARTITION DE L'EFFECTIF PAR AGE - Effectif inscrit au 31 décembre
116b	AGE MOYEN PAR CATÉGORIE PROFESSIONNELLE - Effectif inscrit au 31 décembre
116c	PYRAMIDE DES AGES - Effectif inscrit au 31 décembre par année de naissance
117	RÉPARTITION DE L'EFFECTIF SELON L'ANCIENNETÉ - Effectif inscrit au 31 décembre
117b	ANCIENNETÉ MOYENNE PAR CATÉGORIE - Effectif inscrit au 31 décembre

12 - TRAVAILLEURS EXTÉRIEURS

121	NOMBRE DE CONTRATS DE TRAVAIL TEMPORAIRE - Contrats conclus dans l'année
122	DURÉE MOYENNE DES CONTRATS DE TRAVAIL TEMPORAIRE

13 - ENTRÉES

131	TOTAL DES EMBAUCHES - Total des embauches du 1er janvier au 31 décembre (hors mobilité)
132	EMBAUCHES PAR CONTRATS A DURÉE INDÉTERMINÉE (CDI)
133	EMBAUCHES PAR CONTRATS A DURÉE DÉTERMINÉE (CDD)
134	MUTATIONS - Mobilité inter-établissements
135	EMBAUCHES DE MOINS DE 26 ANS - Contrats à durée indéterminée et à durée déterminé

14 - DÉPARTS

141	TOTAL DES DÉPARTS - Total des départs du 1er janvier au 31 décembre (hors mobilité)
142	DÉMISSIONS
142b	RUPTURES CONVENTIONNELLES
143	LICENCIEMENTS POUR CAUSE ÉCONOMIQUE
144	LICENCIEMENTS INDIVIDUELS POUR D'AUTRES CAUSES
145	FINS DE CONTRATS A DURÉE DÉTERMINÉE
146	DÉPARTS EN COURS DE PÉRIODE D'ESSAI
148	RETRAITES
149	DÉCÈS

15 - CHOMAGE

151	SALARIES MIS EN CHÔMAGE PARTIEL
152	HEURES DE CHÔMAGE PARTIEL

16 - HANDICAPES

161	OBLIGATION D'EMPLOI
162	HANDICAPES A LA SUITE D'ACCIDENTS DE TRAVAIL - Travail ou trajet avant ou après l'entrée dans la société

17 - ABSENTEISME

171	TAUX D'ABSENTÉISME - Journées d'absence (maladie, accidents du travail et trajet, maternité, diverses)/Jours théoriques travaillés - Les congés pour évènements familiaux et les grèves ne sont pas compris
-----	---

1 - Emploi

11 - Effectif

	Cadres Indices >= 100	Cadres Indices < 100	Cadres Coefficientés	Techniciens Agents de Maîtrise	Employés	ATA	CA PF TA	Autres catégories	Total
--	-----------------------	----------------------	----------------------	--------------------------------	----------	-----	----------	-------------------	-------

111 - Effectif total au 31 décembre

2009	3 071	1 134	15	1 061	558	1 023	1 286	36	8 184
2010	3 118	1 131	12	1 010	524	998	1 219	45	8 057
2011	3 171	1 142	10	1 015	500	1 004	1 133	93	8 068

112 - Effectif permanent

2009	2 773	1 026	12	999	463	986	1 244	0	7 503
2010	2 850	1 037	10	957	435	963	1 169	0	7 421
2011	2 895	1 024	8	935	397	963	1 067	0	7 289

Effectif permanent / effectif au 31 décembre

2009	90%	90%	80%	94%	83%	96%	97%	0%	92%
2010	91%	92%	83%	95%	83%	96%	96%	0%	92%
2011	91%	90%	80%	92%	79%	96%	94%	0%	90%

113 - Salariés en Contrat à Durée Déterminée

2009	3	6	0	6	8	0	0	36	59
2010	6	11	0	7	3	0	0	45	72
2011	7	6	0	9	7	0	0	93	122

114 - Effectif mensuel moyen

2009	3 099	1 169	21	1 084	578	1 043	1 334	34	8 362
2010	3 104	1 131	14	1 046	541	1 016	1 246	41	8 139
2011	3 148	1 145	11	1 016	510	1 006	1 163	59	8 058

1 - Emploi

11 - Effectif (suite)

	Cadres Indices >= 100	Cadres Indices < 100	Cadres Coefficientés	Techniciens Agents de Maîtrise	Employés	ATA	CA PF TA	Autres catégories	<i>Total</i>
--	--------------------------	-------------------------	-------------------------	--------------------------------------	----------	-----	----------	----------------------	--------------

115 - Répartition de l'effectif par sexe

- Femmes

2009	480	215	1	126	357	19	68	11	1 277
2010	496	209	1	121	326	18	66	17	1 254
2011	507	214	1	123	310	19	67	30	1 271

- Hommes

2009	2 591	919	14	935	201	1 004	1 218	25	6 907
2010	2 622	922	11	889	198	980	1 153	28	6 803
2011	2 664	928	9	892	190	985	1 066	63	6 797

1 - Emploi

11 - Effectif (suite)

	Cadres Indices >= 100	Cadres Indices < 100	Cadres Coefficientés	Techniciens Agents de Maîtrise	Employés	ATA	CA PF TA	Autres catégories	Total
--	--------------------------	-------------------------	-------------------------	--------------------------------------	----------	-----	----------	----------------------	-------

116 - Répartition de l'effectif par âge

- moins de 26 ans

2009	2	75	0	61	14	0	101	35	288
2010	2	75	0	47	11	0	65	40	240
2011	2	75	0	41	15	0	40	86	259

- de 26 à 35 ans

2009	592	160	0	394	79	72	630	1	1 928
2010	566	144	0	376	73	63	581	4	1 807
2011	528	165	0	360	74	57	530	4	1 718

- de 36 à 45 ans

2009	742	201	1	273	130	221	417	0	1 985
2010	726	208	1	273	117	225	433	1	1 984
2011	696	216	1	284	104	256	409	3	1 969

- de 46 à 55 ans

2009	1 265	523	6	244	234	513	118	0	2 903
2010	1 304	506	5	230	216	458	125	0	2 844
2011	1 359	464	3	219	190	421	134	0	2 790

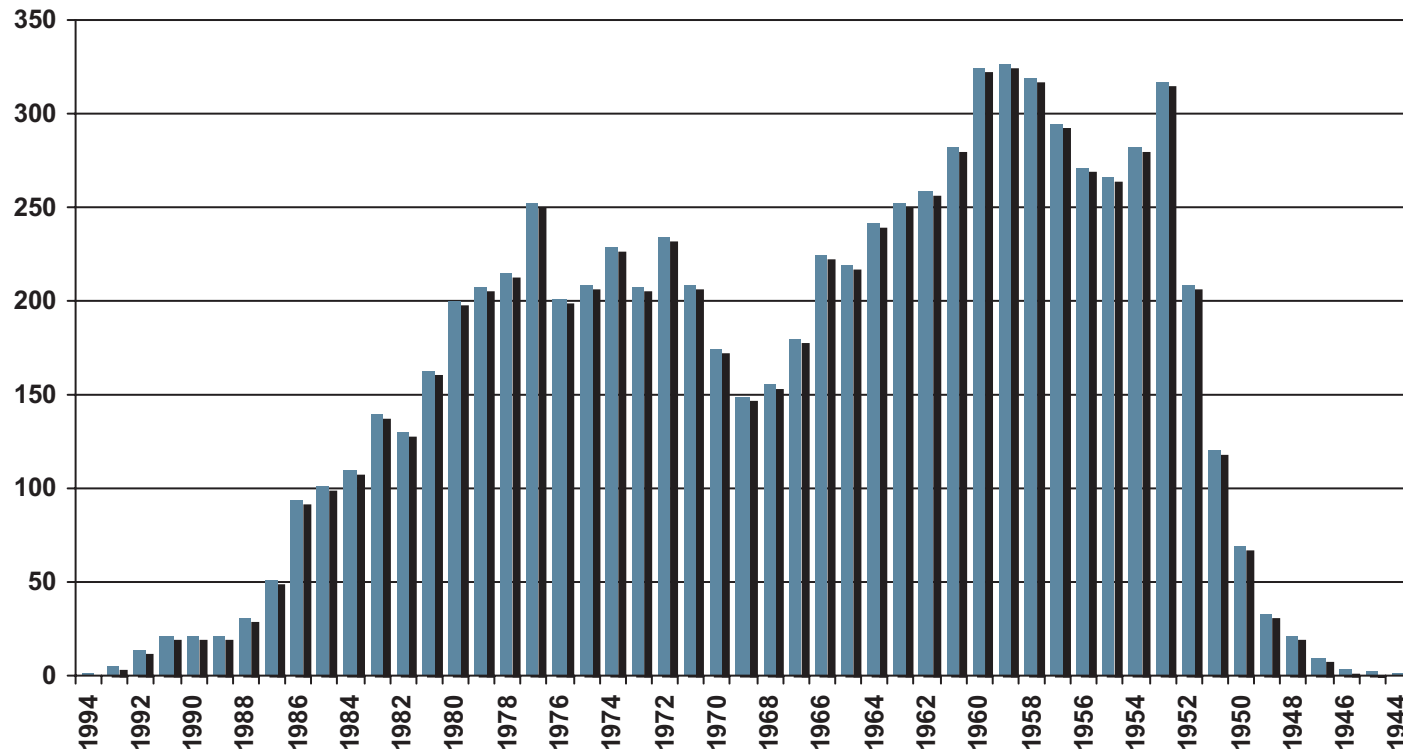
- plus de 55 ans

2009	470	175	8	89	101	217	20	0	1 080
2010	520	198	6	84	107	252	15	0	1 182
2011	586	222	6	111	117	270	20	0	1 332

1 - Emploi

11 - Effectif (suite)

116c - Pyramide des âges par année de naissance - Effectif au : 31/12/2011



1 - Emploi

11 - Effectif (suite)

	Cadres Indices >= 100	Cadres Indices < 100	Cadres Coefficientés	Techniciens Agents de Maîtrise	Employés	ATA	CA PF TA	Autres catégories	Total
--	-----------------------	----------------------	----------------------	--------------------------------	----------	-----	----------	-------------------	-------

117 - Répartition de l'effectif selon l'ancienneté

- moins de 6 ans

2009	320	250	0	468	145	197	785	36	2 201
2010	357	234	0	401	110	171	704	45	2 022
2011	348	251	0	340	97	113	516	93	1 758

- de 6 à 15 ans

2009	861	191	1	305	89	252	456	0	2 155
2010	903	227	1	355	116	299	478	0	2 379
2011	912	264	1	416	130	375	565	0	2 663

- de 16 à 25 ans

2009	985	156	2	32	94	28	7	0	1 304
2010	878	126	1	27	79	28	8	0	1 147
2011	828	102	0	36	56	47	26	0	1 095

- de 26 à 35 ans

2009	820	437	8	201	188	392	31	0	2 077
2010	874	408	6	164	171	314	21	0	1 958
2011	910	371	7	144	161	263	16	0	1 872

- plus de 35 ans

2009	85	100	4	55	42	154	7	0	447
2010	106	136	4	63	48	186	8	0	551
2011	173	154	2	79	56	206	10	0	680

1 - Emploi

11 - Effectif (suite)

	Cadres Indices >= 100	Cadres Indices < 100	Cadres Coefficientés	Techniciens Agents de Maîtrise	Employés	ATA	CA PF TA	Autres catégories	<i>Moyenne de toute la population</i>
--	-----------------------	----------------------	----------------------	--------------------------------	----------	-----	----------	-------------------	---------------------------------------

116b - Age moyen

2009	46,08	45,92	55,05	39,88	46,53	49,46	35,74	21,29	43,99
2010	46,48	46,36	55,44	40,19	47,09	49,72	36,51	22,55	44,49
2011	47,11	46,12	55,61	40,94	47,33	49,91	37,23	22,31	44,89

117b - Ancienneté moyenne

2009	19,00	20,32	31,13	12,65	19,11	21,74	6,69	0,66	16,72
2010	19,34	20,70	30,78	13,03	19,56	21,63	7,30	0,74	17,13
2011	19,96	20,31	30,22	13,60	19,85	21,58	7,96	0,61	17,51

1 - Emploi

12 - Travailleurs extérieurs

121 - Nombre de contrats de travail temporaire

2009	227
2010	146
2011	569

122 - Durée moyenne des contrats de travail temporaire en jours

2009	50
2010	30
2011	58

1 - Emploi

13 - Entrées

	Cadres Indices >= 100	Cadres Indices < 100	Cadres coefficientés	Techniciens Agents de Maîtrise	Employés	ATA	CA PF TA	Autres catégories	Total
131 - Total des embauches									
2009	73	76	0	30	16	11	20	25	251
2010	39	52	0	13	6	1	7	31	149
2011	43	75	0	34	18	2	10	72	254
132 - Contrats à Durée Indéterminée									
2009	67	71	0	25	7	11	20	0	201
2010	31	41	0	6	4	1	7	0	90
2011	36	64	0	22	7	2	10	0	141
133 - Contrats à Durée Déterminée									
2009	6	5	0	5	9	0	0	25	50
2010	8	11	0	7	2	0	0	31	59
2011	7	11	0	12	11	0	0	72	113
135 - Embauches de moins de 26 ans									
2009	0	51	0	13	6	0	3	23	96
2010	0	39	0	11	4	0	0	27	81
2011	2	50	0	16	10	0	3	69	150

1 - Emploi

13 - Entrées (suite)

134 - Mobilité inter-établissements

de	à =>	Argenteuil	Argonay	Biarritz	Cazaux	Istres	Martignas	Mérignac	Poitiers	St-Cloud	Seclin	Sorties par mutation
Argenteuil	2009		2	1				2		5		10
	2010							1		2		3
	2011		1			2		2		9		14
Argonay	2009						1			1		2
	2010									1		1
	2011	1										1
Biarritz	2009					1		2				3
	2010									1		1
	2011							2	1			3
Cazaux	2009					2	1	18		1		22
	2010					2						2
	2011											
Istres	2009							1	1	1		3
	2010							1		1		2
	2011							1		3		4
Martignas	2009	1						2				3
	2010											
	2011							4				4
Mérignac	2009									4		4
	2010	1				2				6		9
	2011			1		4	1			5		11
Poitiers	2009						1					1
	2010											
	2011							1		1	1	3
St-Cloud	2009		1				2	7			2	12
	2010		1			2		6				9
	2011	2		1		2	1	8	1		1	16
Seclin	2009					1				3		4
	2010		1				1					2
	2011								1			1
Entrées par mutation	2009	1	3	1		4	5	32	1	15	2	64
	2010	1	2			6	1	8		11		29
	2011	3	1	2		8	2	18	3	18	2	57

1 - Emploi

14 - Départs

	Cadres Indices >= 100	Cadres Indices < 100	Cadres coefficientés	Techniciens Agents de Maîtrise	Employés	ATA	CA PF TA	Autres catégories	<i>Total</i>
141 - Total des départs									
2009	152	66	8	29	40	68	23	24	410
2010	77	31	3	38	34	54	17	22	276
2011	87	35	2	23	24	36	12	24	243
142 - Dont démissions									
2009	9	6	0	4	2	1	6	1	29
2010	10	3	0	3	1	3	5	0	25
2011	24	3	0	6	3	1	2	0	39
142b - Dont ruptures conventionnelles									
2009	2	2	0	3	0	1	1	0	9
2010	4	0	1	4	1	0	0	0	10
2011	4	3	0	1	3	1	3	0	15
143 - Dont licenciements pour cause économique									
2009	3	2	0	0	0	0	0	0	5
2010	1	1	0	0	0	0	0	0	2
2011	0	0	0	0	0	0	0	0	0
144 - Dont licenciements individuels pour d'autres causes									
2009	7	2	0	2	3	0	7	1	22
2010	12	3	0	0	6	0	4	0	25
2011	11	4	0	1	6	1	4	0	27

1 - Emploi

14 - Départs (suite)

	Cadres Indices >= 100	Cadres Indices < 100	Cadres coefficientés	Techniciens Agents de Maîtrise	Employés	ATA	CA PF TA	Autres catégories	Total
--	--------------------------	-------------------------	-------------------------	--------------------------------------	----------	-----	----------	----------------------	--------------

145 - Dont fins de contrat à durée déterminée

2009	4	2	0	4	8	0	0	22	40
2010	6	2	0	6	5	0	0	21	40
2011	3	10	0	9	3	0	0	23	48

146 - Dont départs en cours de période d'essai

2009	1	0	0	0	0	0	1	0	2
2010	0	1	0	0	0	0	0	1	2
2011	1	0	0	1	0	0	0	1	3

148 - Dont retraites

2009	125	51	8	14	26	65	5	0	294
2010	41	21	2	20	21	49	6	0	160
2011	40	13	2	4	9	27	2	0	97

149 - Dont décès

2009	1	1	0	2	1	1	3	0	9
2010	3	0	0	5	0	2	2	0	12
2011	4	2	0	1	0	6	1	0	14

1 - Emploi

15 - Chômage

	Cadres Indices >= 100	Cadres Indices < 100	Cadres coefficientés	Techniciens Agents de Maîtrise	Employés	ATA	CA PF TA	Autres catégories	<i>Total</i>
--	-----------------------	----------------------	----------------------	--------------------------------	----------	-----	----------	-------------------	--------------

151 - Salariés mis en chômage partiel

2009	233	304	10	413	122	625	929	0	2 636
2010	244	300	10	425	120	622	906	0	2 627
2011	0	0	0	0	0	0	0	0	0

152 - Heures de chômage partiel

2009	32 452	43 593	1 376	59 292	17 974	87 119	132 005	0	373 811
2010	22 102	30 157	950	38 154	10 054	59 832	88 333	0	249 582
2011	0	0	0	0	0	0	0	0	0

1 - Emploi

16 - Handicapés

161 - Obligation d'emploi

	Handicapés bénéficiaires	Unités sous-traitance	Unités stagiaires formation	Total Emploi de bénéficiaires	Minorations au titre des efforts de l'employeur	Total Emploi et efforts	Obligation
2009	382,65	47,62	1,18	431,45	129,00	560,45	497
2010	407,37	53,53	3,20	464,10	138,50	602,60	477
2011	465,86	42,79	2,29	510,94	161,00	671,94	479

162 - Handicapés à la suite d'accidents de travail

	Cadres Indices >= 100	Cadres Indices < 100	Cadres coefficientés	Techniciens Agents de Maîtrise	Employés	ATA	CA PF TA	Autres catégories	Total
2009	6	13	0	3	7	14	5	0	48
2010	6	13	0	3	7	10	6	0	45
2011	7	12	0	4	5	13	5	0	46

1 - Emploi

17 - Absentéisme

	Cadres Indices >= 100	Cadres Indices < 100	Cadres coefficientés	Techniciens Agents de Maîtrise	Employés	ATA	CA PF TA	Autres catégories	Total
--	--------------------------	-------------------------	-------------------------	--------------------------------------	----------	-----	----------	----------------------	--------------

171 - Taux d'absentéisme

2009	1,80	2,51	1,51	3,13	6,29	4,61	5,83	6,36	3,39
2010	1,70	2,41	3,88	3,63	5,47	5,88	6,19	4,46	3,52
2011	1,80	2,49	1,96	3,91	6,57	6,18	6,88	3,83	3,74

- Jours d'absence

2009	11 193	5 971	56	6 849	7 036	9 541	15 732	485	56 863
2010	10 929	5 706	107	7 926	5 846	12 256	15 963	378	59 111
2011	11 626	5 889	33	8 166	6 535	12 638	16 330	499	61 716

- Jours théoriques travaillés

2009	621 914	238 342	3 708	218 566	111 858	206 824	270 066	7 622	1 678 900
2010	642 148	237 016	2 756	218 148	106 848	208 396	257 792	8 480	1 681 584
2011	645 960	236 880	1 680	208 950	99 540	204 540	237 510	13 020	1 648 080

Chapitre 2 - Rémunérations et charges accessoires

Direction des Ressources Humaines

Chapitre 2 - Rémunérations et charges accessoires

21 - MONTANT DES RÉMUNÉRATIONS

- 211 SALAIRE MOYEN ANNUEL - Salaire moyen annuel des présents/présents - Salaire de base plus ancienneté - Distinction femme / homme
- 212 MASSE SALARIALE - Masse salariale déclarée à l'administration fiscale par le formulaire DADS-U
- 213 GRILLE DES SALAIRES BRUTS ANNUELS - Répartition des salaires annuels bruts par déciles, quartiles et médiane

22 - HIÉRARCHIE DES RÉMUNÉRATIONS

- 221 MONTANT GLOBAL DES DIX RÉMUNÉRATIONS LES PLUS ÉLEVÉES
- 222 RAPPORT ENTRE LA MOYENNE DES RÉMUNÉRATIONS des CADRES "INDICES >= 100" et LA MOYENNE DES RÉMUNÉRATIONS DES OUVRIERS

23 - CHARGES ACCESSOIRES

- 231 MONTANTS DES VERSEMENTS EFFECTUES A DES ENTREPRISES EXTÉRIEURS - Distinguer les entreprises de travail temporaire et les autres entreprises

24 - CHARGES SALARIALES GLOBALES

- 241 FRAIS DE PERSONNEL / VALEUR AJOUTÉE

25 - PARTICIPATION FINANCIÈRE

- 251 MONTANT GLOBAL DE LA PARTICIPATION - Bénéfice net comptable divisé par 3
- 252 MONTANT MOYEN DE LA PARTICIPATION PAR SALARIE
- 253 RENDEMENT ANNUEL DU COMPTE COURANT BLOQUE
- 254 MONTANT DE L'INTÉRESSEMENT GLOBAL - 8% du résultat courant limité à 14 000 000 €
- 255 MONTANT MOYEN DE L'INTÉRESSEMENT PAR SALARIE
- 256 MONTANT BRUT DE L'ABONDEMENT

2 - Rémunérations et charges accessoires

21 - Montant des rémunérations

211 - Salaire moyen annuel

	Cadres Indices >= 100	Cadres Indices < 100	Cadres Coefficientés	Techniciens Agents de Maîtrise	Employés	ATA	CA PF TA	Moyenne
- Femmes								
2009	63 901	41 891	/	31 167	32 599	NS	25 537	45 650
2010	63 690	42 232	/	31 659	32 788	NS	25 654	46 447
2011	65 115	43 084	/	32 993	33 434	NS	26 511	47 941
- Hommes								
2009	71 776	43 073	NS	32 699	30 507	33 865	26 747	47 943
2010	71 755	43 174	NS	32 843	30 805	33 780	27 063	48 364
2011	73 110	43 857	NS	33 760	31 619	34 372	27 793	49 908

"NS" = non significatif - effectif < 20 personnes

212 - Masse salariale

2009	406 875 380
2010	401 051 243
2011	413 120 020

213 - Grille des salaires bruts annuels des effectifs présents / présents

	1er décile	1er quartile	Médiane	3ème quartile	9ème décile
2009	26 496	30 461	39 577	56 752	80 483
2010	27 027	30 769	39 836	57 486	81 205
2011	28 133	31 824	41 057	59 443	83 577

2 - Rémunérations et charges accessoires

22 - Hiérarchie des rémunérations

221 - Montant global des dix rémunérations les plus élevées

2009	5 743 216
2010	5 907 801
2011	6 106 589

222 - Rapport :

- entre la moyenne des rémunérations des Cadres "Indices \geq 100"
- et la moyenne des rémunérations des Ouvriers

2009	2,65
2010	2,61
2011	2,59

23 - Charges accessoires

231 - Montant des versements effectués à des entreprises extérieures

	Entreprises de travail temporaire	Autres entreprises
2009	4 279 416	10 135 261
2010	1 852 843	10 005 407
2011	7 003 684	9 999 640

2 - Rémunérations et charges accessoires

24 - Charges salariales globales

241 - Rapport : Frais de personnel sur valeur ajoutée

	Frais de personnel	Valeur ajoutée (soldes intermédiaires de gestion)	Rapport
2009	624 603 729	1 219 254 432	0,51
2010	635 609 108	1 583 537 245	0,40
2011	640 178 678	1 121 329 145	0,57

25 - Participation financière et Intéressement

251 - Participation : montant global distribué

2009	86 712 446
2010	106 450 951
2011	86 426 278

253 - Rendement annuel du compte courant bloqué

2009	4,22%
2010	3,70%
2011	3,48%

254 - Intéressement : montant global

2009	14 000 000
2010	14 000 000
2011	14 000 000

256 - Abondement : montant de l'exercice avant CSG

2009	0
2010	0
2011	0

2 - Rémunérations et charges accessoires

25 - Participation financière et Intéressement (suite)

252 - Participation : montant moyen par salarié bénéficiaire

	Cadres Indices >= 100	Cadres Indices < 100	Cadres Coefficientés	Techniciens Agents de Maîtrise	Employés	ATA	CA PF TA	Autres catégories	<i>Moyenne</i>
2009	14 852	9 090	8 853	7 262	6 708	7 884	6 150	1 709	10 219
2010	18 445	11 791	13 432	9 318	8 649	9 825	7 777	2 524	12 924
2011	15 254	9 221	10 439	7 424	6 743	7 921	6 353	1 759	10 581

255 - Intéressement : montant moyen par salarié bénéficiaire

	Cadres Indices >= 100	Cadres Indices < 100	Cadres Coefficientés	Techniciens Agents de Maîtrise	Employés	ATA	CA PF TA	Autres catégories	<i>Moyenne</i>
2009	2 304	1 475	1 427	1 242	1 148	1 316	1 095	397	1 651
2010	2 380	1 521	1 673	1 263	1 181	1 315	1 099	455	1 701
2011	2 381	1 506	1 672	1 271	1 165	1 331	1 128	403	1 714

Chapitre 3 - Conditions d'hygiène et de sécurité

Direction des Ressources Humaines

Chapitre 3 - Conditions d'hygiènes et de sécurité

31 - ACCIDENTS DE TRAVAIL ET DE TRAJET

- 311 TAUX DE FRÉQUENCE DES ACCIDENTS DE TRAVAIL - Nombre d'accidents de travail (hors trajet) avec arrêt par million d'heures travaillées
- 312 TAUX DE GRAVITE DES ACCIDENTS DE TRAVAIL - Nombre de journées calendaires perdues suite à un accident de travail par millier d'heures travaillées
- 314 NOMBRE D'ACCIDENTS MORTELS - Accidents de travail et de trajet
- 315 NOMBRE D'ACCIDENTS DE TRAJET AYANT ENTRAÎNE UN ARRÊT DE TRAVAIL

33 - MALADIES PROFESSIONNELLES

- 331 MALADIES PROFESSIONNELLES PENDANT L'ANNÉE - Reconnues par la Sécurité Sociale - Nombre et dénomination

35 - DÉPENSES EN MATIÈRE DE SÉCURITÉ

- 352 DÉPENSES DE SÉCURITÉ

3 - Conditions d'hygiène et de sécurité

31 - Accidents de travail et de trajet

	Cadres Indices >= 100	Cadres Indices < 100	Cadres Coefficientés	Techniciens Agents de Maîtrise	Employés	ATA	CA PF TA	Autres catégories	Total
311 - Accidents avec arrêt									
2009	4	3	0	13	12	36	96	0	164
2010	6	6	1	18	10	58	119	1	219
2011	6	5	0	6	16	57	109	1	200
- Heures travaillées									
2009	4 572 871	1 629 501	21 737	1 497 715	745 313	1 406 279	1 694 630	38 276	11 606 322
2010	4 821 526	1 690 974	17 382	1 536 770	753 644	1 443 991	1 718 023	41 719	12 024 029
2011	4 809 489	1 677 140	12 828	1 520 485	688 078	1 477 414	1 648 460	55 619	11 889 513
- Taux de fréquence									
2009	0,87	1,84	0,00	8,68	16,10	25,60	56,65	0,00	14,13
2010	1,24	3,55	57,53	11,71	13,27	40,17	69,27	23,97	18,21
2011	1,25	2,98	0,00	3,95	23,25	38,58	66,12	17,98	16,82
312 - Journées perdues									
2009	39	111	0	288	615	1 201	3 055	0	5 309
2010	169	95	58	422	475	1 702	3 079	11	6 011
2011	269	88	0	178	240	1 735	4 319	7	6 836
- Taux de gravité (hors I.P.P.)									
2009	0,01	0,07	0,00	0,19	0,83	0,85	1,80	0,00	0,46
2010	0,04	0,06	3,34	0,27	0,63	1,18	1,79	0,26	0,50
2011	0,06	0,05	0,00	0,12	0,35	1,17	2,62	0,13	0,57

3 - Conditions d'hygiène et de sécurité

31 - Accidents de travail et de trajet (suite)

314 - Nombre d'accidents mortels

	Travail	Trajet
2009	0	0
2010	0	0
2011	0	2

315 - Nombre d'accidents de trajet ayant entraîné un arrêt

2009	48
2010	43
2011	39

3 - Conditions d'hygiène et de sécurité

33 - Maladies professionnelles

331 - Maladies professionnelles reconnues pendant l'année par la sécurité sociale

2009	- Tableau 57 : Tendinite, canal carpien, TMS
2010	- Tableau 30 : Amiante - Tableau 42 : Atteinte auditive - Tableau 57 : Canal carpien, tendinite
2011	- Tableau 57 : Canal carpien, tendinite, ténosynovite, épicondylite, épitrochléite - Tableau 42 : Atteinte auditive

35 - Dépenses en matière de sécurité

352 - Dépenses de sécurité

2009	5 386 604
2010	4 541 716
2011	4 919 743

Chapitre 4 - Autres conditions de travail

Direction des Ressources Humaines

Chapitre 4 - Autres conditions de travail

41 - DURÉE ET AMÉNAGEMENT DU TEMPS DE TRAVAIL

- 411 HORAIRE EFFECTIF HEBDOMADAIRE MOYEN
- 414 SALARIES A TEMPS PARTIEL - Nombre de salariés au 31 décembre (hors mi-temps thérapeutique) ; distinguer suivant les formes de temps partiel - Pourcentage par rapport à l'effectif au 31 décembre
- 416b COMPTE ÉPARGNE TEMPS (CET) - Nombre de jours ; effectif ; nombre de comptes au 31/12
- 418 HEURES SUPPLÉMENTAIRES - Nombre d'heures complémentaires et supplémentaires effectuées dans l'année

42 - ORGANISATION ET CONTENU DU TRAVAIL

- 421 NOMBRE DE JOURS TRAVAILLES EN ÉQUIPE - Distinguer 2 et 3 équipes

45 - DÉPENSES D'AMÉLIORATION DES CONDITIONS DE TRAVAIL

- 451 MONTANT DES DÉPENSES CONSACRÉES A L'AMÉLIORATION DES CONDITIONS DE TRAVAIL - Réalisation de travaux ou achat de matériel contribuant à améliorer le confort du salarié

4 - Autres conditions de travail

41 - Durée et aménagement du travail

411 - Horaire effectif hebdomadaire moyen

2009	34,50
2010	34,50
2011	34,50

414 - Salariés à temps partiel au 31 décembre

	Inférieur au mi-temps	Egal au mi-temps	Supérieur au mi-temps	Total	% par rapport à l'effectif
2009	2	17	254	273	3,34%
2010	0	17	265	282	3,50%
2011	0	28	286	314	3,89%

416b - Compte Epargne Temps (CET)

- Nombre de jours

2009	2 066
2010	8 794
2011	19 928

- Effectif

2009	415
2010	2 488
2011	4 080

- Nombre de comptes

2009	4 281
2010	4 539
2011	5 177

418 - Nombre d'heures supplémentaires dans l'année considérée

2009	61 084
2010	61 138
2011	105 878

4 - Autres conditions de travail

42 - Organisation et contenu du travail

421 - Nombre de jours travaillés en équipe

	2 équipes	3 équipes	Total
2009	127 373	3 143	130 516
2010	121 495	364	121 859
2011	153 962	172	154 134

45 - Organisation et contenu du travail

451 - Montant des dépenses consacrées à l'amélioration des conditions de travail

2009	5 334 678
2010	5 978 806
2011	6 168 213

Chapitre 5 - Formation

Direction des Ressources Humaines

Chapitre 5 - Formation

51 - FORMATION PROFESSIONNELLE CONTINUE

- 511 POURCENTAGE DE LA MASSE SALARIALE CONSACRE A LA FORMATION - Conformément à la déclaration annuelle des employeurs n°2483
- 512 MONTANT DES SOMMES DECLAREES CONSACREES A LA FORMATION - Conformément à la déclaration annuelle des employeurs n°2483
- 512bis MONTANT DES SOMMES NON DECLAREES - Sommes non imputables (séminaires, colloques ...)
- 513 NOMBRE DE PERSONNES BENEFICIAIRES D'UNE ACTION DE FORMATION - Hommes et femmes
- 514 HEURES DE STAGE PRISES EN CHARGE PAR L'EMPLOYEUR - Heures rémunérées et non rémunérées
- 515 DECOMPOSITION PAR TYPE DE STAGES - Selon finalités de l'article L.900-2 du code du travail
- 516 HEURES DES FORMATEURS INTERNES

52 - CONGE INDIVIDUEL DE FORMATION (CIF)

- STAGIAIRES PRIS EN CHARGE TOTALEMENT OU PARTIELLEMENT PAR UN FONGECIF
- HEURES DE STAGES PRISES EN CHARGE TOTALEMENT OU PARTIELLEMENT PAR UN FONGECIF

53 - DROIT INDIVIDUEL A LA FORMATION (DIF)

- STAGIAIRES AYANT BENEFICIES D'UN DIF
- HEURES DE STAGE REALISEES AU TITRE DU DIF

54 - FORMATION JEUNES

- 541 CONTRATS DE PROFESSIONNALISATION - Nombre de contrats conclus dans l'année
- 542 CONTRATS D'APPRENTISSAGE - Nombre de contrats conclus dans l'année
- 543 NOMBRE DE STAGIAIRES ENSEIGNEMENT - Stages conventionnés uniquement
- 544 MONTANT DE LA TAXE D'APPRENTISSAGE - Montant brut

5 - Formation

51 - Formation professionnelle continue

511 - Pourcentage de la masse salariale consacrée à la formation continue

2009	3,407%
2010	3,493%
2011	3,454%

512 - Montant des sommes déclarées

	Dépenses de formation interne	dépenses de formation externe	Versements aux fonds collecteurs	Rémunération des stagiaires et frais extérieurs	Autres	<i>Total</i>
2009	1 513 022	2 180 894	3 546 724	6 186 682	0	13 427 322
2010	1 379 300	2 797 045	3 519 738	5 964 906	0	13 660 989
2011	1 502 897	3 200 176	3 655 889	5 670 630	0	14 029 592

512bis - Montant des sommes non déclarées

2009	388 979
2010	497 130
2011	496 784

5 - Formation

51 - Formation professionnelle continue (suite)

513 - Nombre de personnes bénéficiaires d'une action de formation

	Cadres Indices >= 100	Cadres Indices < 100	Cadres Coefficientés	Techniciens Agents de Maîtrise	Employés	ATA	CA PF TA	Autres catégories	Total
- Femmes									
2009	294	117	0	95	212	6	50	8	782
2010	311	114	0	83	168	11	36	11	734
2011	327	131	0	72	140	14	39	24	747
- Hommes									
2009	1 661	688	8	788	102	680	903	19	4 849
2010	1 577	675	9	677	111	703	848	14	4 614
2011	1 635	723	9	695	105	784	811	32	4 794
Total									
2009	1 955	805	8	883	314	686	953	27	5 631
2010	1 888	789	9	760	279	714	884	25	5 348
2011	1 962	854	9	767	245	798	850	56	5 541

5 - Formation

51 - Formation professionnelle continue (suite)

514 - Heures de stages prises en charge par l'employeur

	Cadres Indices >= 100	Cadres Indices < 100	Cadres Coefficientés	Techniciens Agents de Maîtrise	Employés	ATA	CA PF TA	Autres catégories	Total
- Heures rémunérées									
2009	57 629	26 991	156	30 960	5 844	18 088	34 446	3 833	177 947
2010	62 321	29 233	199	23 451	5 518	15 496	25 393	6 862	168 473
2011	57 772	26 094	131	23 109	3 903	15 548	13 925	7 065	147 547
- Heures non rémunérées									
2009	200	456	0	24	72	53	85	8	897
2010	250	181	0	181	11	0	64	84	771
2011	144	73	0	40	0	21	86	0	364
Total									
2009	57 829	27 447	156	30 984	5 916	18 141	34 531	3 841	178 844
2010	62 571	29 414	199	23 632	5 529	15 496	25 457	6 946	169 244
2011	57 916	26 167	131	23 149	3 903	15 569	14 011	7 065	147 911

5 - Formation

51 - Formation professionnelle continue (suite)

515 - Décomposition par type de stage

	Adaptation au poste de travail	Evolution et maintien dans l'emploi	Développement des compétences	Total
2009	212	188	13 066	13 466

	Adaptation au poste de travail et maintien dans l'emploi	Développement des compétences	Total
2010	49	12 353	12 402
2011	39	12 828	12 867

516 - Heures des formateurs internes

2009	9 854
2010	9 502
2011	8 210

52 - Congé individuel de formation

Stagiaire pris en charge totalement ou partiellement par un FONGECIF

2009	16
2010	24
2011	28

Heures de stage prises en charge totalement ou partiellement par un FONGECIF

2009	7 894
2010	11 952
2011	14 686

53 - Droit Individuel à la formation (DIF)

Stagiaire ayant bénéficié d'un DIF

2009	17
2010	14
2011	14

Heures de stage réalisées au titre du DIF

2009	456
2010	421
2011	216

5 - Formation

54 - Formation jeunes

541 - Contrat de professionnalisation : nombre de contrats conclus dans l'année

2009	11
2010	9
2011	15

542 - Apprentissage : nombre de contrats conclus dans l'année

2009	14
2010	22
2011	57

543 - Nombre de stagiaires enseignement (stages conventionnés)

2009	513
2010	522
2011	510

544 - Montant de la taxe d'apprentissage

2009	3 124 190
2010	3 047 629
2011	3 164 955

Chapitre 6 - Relations professionnelles

Direction des Ressources Humaines

Chapitre 6 - Relations professionnelles

61 - REPRÉSENTANTS DU PERSONNEL

- 611 PARTICIPATION AUX ÉLECTIONS au 31 décembre de l'année considérée ⁽¹⁾
- 612 REPRÉSENTATION DU PERSONNEL au 31 décembre de l'année considérée
- 613 COMPOSITION DU COMITE CENTRAL DE L'UES - Titulaires et suppléants
- 614 NOMBRE DE RÉUNION DU CCE ET DE SES COMMISSIONS - Commission Logement, Économique, Formation et Participation
- 615 DATES DE SIGNATURES ET OBJETS DES ACCORDS SIGNES DANS L'ENTREPRISE - Préciser les organisations signataires
- 616 NOMBRE DE REPRÉSENTANTS DU PERSONNEL AYANT BÉNÉFICIE D'UNE FORMATION - Congés de formation économique, sociale et syndicale.
Formation sécurité et formation économique

63 - PROCÉDURES

- 631 NOMBRE D'INSTANCES JUDICIAIRES ENGAGÉES DANS L'ANNÉE - Conflits individuels du travail
- 632 NOMBRE DE MISES EN DEMEURE ET PV DE L'INSPECTEUR DU TRAVAIL

⁽¹⁾ Taux de participation par collègue : votants / inscrits

Taux obtenu par collègue et par organisation syndicale : nombre de voix / suffrages valablement exprimés à compter de 2003 (en lieu et place des inscrits)

6 - Relations professionnelles

61 - Représentants du personnel

611 - Participation aux élections en pourcentage

	Délégués		C.E.		
	1er collège	2ème collège	1er collège	2ème collège	3ème collège
2009	89,57	87,17	89,42	91,33	84,32
2010	87,96	83,62	88,11	89,42	80,59
2011	87,94	82,86	88,38	89,05	80,11

- Délégués du personnel

	1er collège					2ème collège				
	CFDT	CFTC	CGC	CGT	FO	CFDT	CFTC	CGC	CGT	FO
2009	28,85	1,55	4,03	52,93	12,64	30,03	5,14	36,32	23,94	4,54
2010	23,61	1,82	3,46	60,07	11,03	28,49	5,05	37,81	24,23	4,41
2011	23,92	2,81	0	59,63	13,63	29,2	4,96	37,47	24,41	3,95

- Comité d'Etablissement

	1er collège						2ème collège						3ème collège					
	CFDT	CFTC	CGC	CGT	FO	Alliance	CFDT	CFTC	CGC	CGT	FO	Alliance	CFDT	CFTC	CGC	CGT	FO	Alliance
2009	31,75	1,64	4,47	48,91	13,23	0,00	29,73	0,51	14,65	43,29	6,25	5,57	35,72	5,82	54,19	3,46	0,81	0,00
2010	25,14	1,83	3,84	56,86	12,34	0,00	28,30	0,52	17,05	42,84	6,40	4,89	33,27	5,68	56,36	3,38	1,30	0,00
2011	25,27	2,65	0	56,27	15,81	0	28,12	1,69	15,78	43,67	5,58	5,17	33,91	5,36	55,03	4,9	0,8	0

6 - Relations professionnelles

61 - Représentants du personnel (suite)

612 - Représentation du personnel : nombre de représentants

- Délégués du personnel

	1er collège					2ème collège				
	CFDT	CFTC	CGC	CGT	FO	CFDT	CFTC	CGC	CGT	FO
2009	5			10	5	18	2	30	17	5
2010	4			13	3	18	2	31	17	4
2011	4			15	1	17	2	29	17	3

- Comité d'Etablissement

	1er collège						2ème collège						3ème collège					
	CFDT	CFTC	CGC	CGT	FO	Alliance	CFDT	CFTC	CGC	CGT	FO	Alliance	CFDT	CFTC	CGC	CGT	FO	Alliance
2009	4		1	6	4		8		2	10	1	3	7		18			
2010	3		1	8	4		7		3	10	2	2	6		18			
2011	3			9	3		6		3	10	2	2	6		18			

6 - Relations professionnelles

61 - Représentants du personnel (suite)

613 - Composition du Comité Central de l'UES

- Collège CADRES

	Argenteuil		Argonay		Biarritz		Istres		Martignas		Mérignac		Poitiers		Saint-Cloud		Seclin		DFS		Total	
	Titul.	Suppl.	Titul.	Suppl.	Titul.	Suppl.	Titul.	Suppl.	Titul.	Suppl.	Titul.	Suppl.	Titul.	Suppl.	Titul.	Suppl.	Titul.	Suppl.	Titul.	Suppl.	Titul.	Suppl.
2009		1		1	1		2			1	1	1			2	1		1			6	6
2010		1		1	1		2			1	1	1			2	1		1			6	6
2011		1		1	1		2			1	2	1			2	1		1		1	7	7

- Collège E.T.A.M.

	Argenteuil		Argonay		Biarritz		Istres		Martignas		Mérignac		Poitiers		Saint-Cloud		Seclin		DFS		Total	
	Titul.	Suppl.	Titul.	Suppl.	Titul.	Suppl.	Titul.	Suppl.	Titul.	Suppl.	Titul.	Suppl.	Titul.	Suppl.	Titul.	Suppl.	Titul.	Suppl.	Titul.	Suppl.	Titul.	Suppl.
2009	1	1	1	1	1	1		1	1		1	1	1			1					6	6
2010	1	1	1	1	1	1		1	1		1	1	1			1					6	6
2011	1	1	1	1	1	1		1	1		1	1			1			1			6	6

- Collège OUVRIERS

	Argenteuil		Argonay		Biarritz		Istres		Martignas		Mérignac		Poitiers		Saint-Cloud		Seclin		DFS		Total	
	Titul.	Suppl.	Titul.	Suppl.	Titul.	Suppl.	Titul.	Suppl.	Titul.	Suppl.	Titul.	Suppl.	Titul.	Suppl.	Titul.	Suppl.	Titul.	Suppl.	Titul.	Suppl.	Titul.	Suppl.
2009	1					1								1			1				2	2
2010	1					1								1			1				2	2
2011	1					1								1			1				2	2

6 - Relations professionnelles

61 - Représentants du personnel (suite)

615 - Dates de signatures et objet des accords signés dans l'entreprise pendant l'année considérée - Organisations signataires

2009	<ul style="list-style-type: none">- 22/01/2009 (CFE-CGC)Accord annuel 2009- 19/02/2009 (CFDT, CFTC, CFE-CGC, CGT, CGT-FO)Protocole d'accord relatif aux droits à participation de l'exercice 2001- 02/03/2009 (CFDT, CFTC, CFE-CGC, CGT, CGT-FO)Avenant n°1 à l'accord d'entreprise risques décès ou invalidité absolue et définitive- 02/03/2009 (CFDT, CFTC, CFE-CGC, CGT, CGT-FO)Avenant n°1 à l'accord d'entreprise cadres Risques Incapacité et Invalidité- 02/03/2009 (CFDT, CFTC, CFE-CGC, CGT, CGT-FO)Avenant n°1 à l'accord d'entreprise non cadres Risques Incapacité et Invalidité- 22/04/2009 (CFDT, CFTC, CFE-CGC, CGT, CGT-FO)Avenant n°3 à l'accord de participation du 28 juin 1999 et à ses avenants du 2 octobre 2002 et du 19 février 2008- 19/05/2009 (CFDT, CFTC, CFE-CGC, CGT-FO)Accord d'entreprise sur l'entretien et le nettoyage des vêtements de travail "Dassault Aviation"- 24/06/2009 (CFDT, CFTC, CFE-CGC, CGT-FO)Accord relatif à l'accompagnement des périodes d'activité réduite- 29/06/2009 (CFDT, CFTC, CFE-CGC, CGT, CGT-FO)Avenant n°10 à l'accord d'entreprise relatif à la mise en place du régime prévoyance frais de santé des salariés non-cadres (coefficients 140 à 305) du 11 juillet 2001 et à son avenant n° 5 du 27 juin 2005- 09/10/2009 (CFDT, CFTC, CFE-CGC, CGT, CGT-FO)Avenant n°11 à l'accord d'entreprise relatif à la mise en place du régime prévoyance frais de santé des salariés coefficients 140 à 305 du 11 juillet 2001- 09/10/2009 (CFTC, CFE-CGC, CGT-FO)Accord d'entreprise en faveur de l'emploi des séniors- 09/10/2009 (CFDT, CFTC, CFE-CGC, CGT, CGT-FO)Accord relatif aux élections professionnelles- 09/10/2009 (CFDT, CFTC, CFE-CGC, CGT-FO)Accord relatif au vote par voie électronique sur place pour les élections professionnelles des Délégués du Personnel et des membres du Comité d'Etablissement d'Argonay- 23/10/2009 (CFDT, CFTC, CFE-CGC, CGT, CGT-FO)Avenant à l'accord d'entreprise sur l'emploi des personnes handicapées du 14 novembre 2006- 16/12/2009 (CFDT, CFTC, CFE-CGC, CGT, CGT-FO)Avenant n°2 à l'accord d'entreprise Risques Décès ou invalidité absolue et définitive- 16/12/2009 (CFDT, CFTC, CFE-CGC, CGT, CGT-FO)Avenant n°2 à l'accord d'entreprise cadres Risques Incapacité et Invalidité- 16/12/2009 (CFDT, CFTC, CFE-CGC, CGT, CGT-FO)Avenant n°2 à l'accord d'entreprise non-cadres Risques Incapacité et Invalidité
2010	<ul style="list-style-type: none">- 21/01/2010 (CFDT, CGT-FO)Accord annuel 2010- 25/01/2010 (CFTC, CFE-CGC)Accord d'entreprise relatif à l'organisation du temps de travail calendrier 2010/2011

6 - Relations professionnelles

- 01/02/2010 (CFDT, CFTC, CFE-CGC, CGT-FO)
Avenant n°2 au plan d'épargne pour la retraite collectif Dassault Aviation du 10 juillet 2008 et à son avenant n°1 du 19 septembre 2008
- 01/02/2010 (CFDT, CFTC, CFE-CGC, CGT, CGT-FO)
Avenant n°12 à l'accord d'entreprise relatif à la mise en place du régime prévoyance frais de santé des salariés non cadres du 11 juillet 2001 et ses avenants
- 23/04/2010 (CFDT, CFTC, CFE-CGC, CGT, CGT-FO)
Accord d'intéressement collectif pour les exercices 2010,2011 et 2012
- 14/06/2010 (CFDT, CFTC, CFE-CGC, CGT-FO)
Accord relatif à l'évaluation et à la prévention du stress en entreprise
- 09/09/2010 (CFDT, CFTC, CFE-CGC)
Accord relatif au Rôle, aux Moyens et à la Carrière des Représentants du Personnel
- 07/10/2010 (CFDT, CFTC, CFE-CGC, CGT, CGT-FO)
Accord d'entreprise relatif à l'emploi des personnes handicapées
- 14/12/2010 (CFDT, CFTC, CFE-CGC, CGT, CGT-FO)
Accord relatif à la compensation de la cessation du travail en équipes successives
- 14/12/2010 (CFDT, CFTC, CFE-CGC, CGT, CGT-FO)
Accord relatif au travail à temps partiel et au travail en forfait jours réduit
- 22/12/2010 (CFDT, CFTC, CFE-CGC, CGT, CGT-FO)
Avenant n° 1 à l'accord d'entreprise relatif aux élections professionnelles en date du 09/10/2009

2011

- 21/01/2011 (CFDT, CFTC, CFE-CGC)

Accord annuel 2011

- 21/01/2011 (CFE-CGC)

Accord d'entreprise relatif à l'organisation du temps de travail Calendrier 2011/2012

- 24/01/2011 (CFDT, CFTC, CFE-CGC, CGT, CGT-FO)

Avenant à l'accord du 23 juin 2008 relatif à la gestion du 0,08 pour mille

- 26/01/2011 (CFDT, CFTC, CFE-CGC, CGT-FO)

Avenant n°3 au plan d'épargne retraite collectif de Dassault Aviation du 10 juillet 2008 et à ses avenants n°1 et 2 des 19 septembre 2008 et 1er février 2010

- 26/01/2011 (CFDT, CFTC, CFE-CGC, CGT, CGT-FO)

Avenant n°13 à l'accord d'entreprise relatif à la mise en place du régime prévoyance frais de santé des salariés non cadres du 11 juillet 2001 et ses avenants.

- 21/06/2011 (CFDT, CFE-CGC, CGT-FO)

Accord sur la composition du Comité Central de l'Unité Economique et Sociale

- 10/10/2011 (CFDT, CFE-CGC, CGT)

Intranet Syndical de Dassault Aviation : charte de fonctionnement

- 11/10/2011 (CFDT, CFE-CGC, CGT)

Accord relatif à la gestion du 0,08 pour mille (Formation économique, sociale et syndicale)

6 - Relations professionnelles

- 25/10/2011

Constat de désaccord et décision unilatérale instituant une prime de partage des profits en 2011

- 10/11/2011 (CFTC, CGT-FO)

Application de l'intranet syndical de Dassault Aviation

- 23/12/2011 (CFDT, CFE-CGC, CGT)

Accord sur l'égalité professionnelle des femmes et des hommes

6 - Relations professionnelles

61 - Représentants du personnel (suite)

614 - Nombre des réunions du Comité Central d'Entreprise et de ses commissions (économique, logement, formation et participation)

2009	13
2010	10
2011	11

616 - Nombre de représentants du personnel ayant bénéficié d'une formation

	Congés de formation économique sociale et syndicale		Formation sécurité (membres du CHSCT)	Formation économique (membres du CE)
	Mandatés	Non mandatés		
2009	40	23	8	0
2010	56	20	69	2
2011	53	18	24	14

63 - Procédures

631 - Nombre d'instances judiciaires engagées dans l'année

2009	2
2010	4
2011	5

632 - Nombre de mises en demeure et de PV de l'Inspecteur du Travail dans l'année

2009	0
2010	0
2011	1

Chapitre 7 - Autres conditions de vie relevant de l'entreprise

Direction des Ressources Humaines

Chapitre 7 - Autres conditions de vie relevant de l'entreprise

71 - ŒUVRES SOCIALES

- 711 RÉPARTITION DES DÉPENSES DE L'ENTREPRISE
- LOGEMENT - 1% patronal (prêts et logements locatifs) - Prêts PH+
 - TRANSPORT - Primes de transport - Autocars Société
 - RESTAURANT - Part Société dans les restaurants et fluides
 - SANTÉ - Coût du personnel médico-social (médecins - infirmiers - assistantes sociales) - Visites médicales
 - DIVERS - Vêtements de travail - Médailles du travail - Boissons pour distributeurs
- 712 VERSEMENT AUX COMITES D'ÉTABLISSEMENTS - Les 0,20% sont exclus (frais de fonctionnement)

72 - AUTRES CHARGES SOCIALES

- 721 COÛT POUR L'ENTREPRISE DES PRESTATIONS COMPLÉMENTAIRES MALADIES - Maintien du salaire dans la limite de l'accord Société (déduction faite des indemnités journalières de Sécurité Sociale)
- 722 COÛT POUR L'ENTREPRISE DES PRESTATIONS COMPLÉMENTAIRES - Part facultative, supérieure à la part obligatoire des cotisations de l'employeur à ABELIO

7 - Autres conditions de vie relevant de l'entreprise

71 - Dépenses sociales

711 - Répartition des dépenses de l'entreprise

	Logement	Transport	Restauration	Santé	Divers	Total
2009	2 719 785	2 213 907	2 749 110	2 538 582	468 956	10 690 340
2010	1 854 509	2 233 439	2 571 301	2 000 899	777 506	9 437 654
2011	2 052 504	2 348 401	2 659 716	2 013 671	712 588	9 786 880

712 - Versement aux comités d'établissements

2009	20 172 102
2010	19 942 492
2011	20 723 426

72 - Autres charges sociales

721 - Coût pour l'entreprise des prestations complémentaires maladie

2009	3 359 382
2010	3 280 102
2011	3 908 819

722 - Coût pour l'entreprise de la participation aux caisses de retraite (part facultative de la participation de l'employeur aux caisses de retraite)

2009	3 928 387
2010	3 841 971
2011	3 963 553